

CHANGER UNE PRISE

dans votre *logement*



Dans un logement, l'entretien des prises électriques est à la charge du locataire. Voici quelques conseils pratiques pour prolonger la durée de vie de vos équipements et réduire les frais de réparation.




Matériel nécessaire



- Prise électrique avec griffes
- Tournevis plat isolé
- Pince coupante
- Pince à dénuder
- Vérificateur de tension

Vidéo

Retrouvez [ce tutoriel](#) en vidéo et d'autres sur la chaîne  YouTube [Oise Habitat](#).



Astuce

Choisir un moment dans la journée où vous aurez assez de lumière naturelle ou s'équiper d'une lampe torche.



1

Couper le courant sur le compteur général du tableau électrique (indispensable pour éviter de vous électrocuter).



2

Si l'ancienne prise fonctionne : **brancher un appareil qui fonctionne et s'assurer qu'il n'y ait plus de courant.**



3

Pour démonter une prise récente, il faut d'abord **déclipser la façade**.



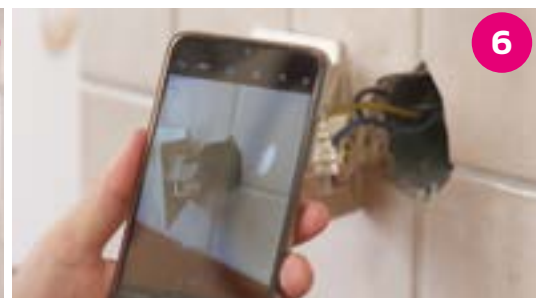
4

Dévisser la prise.



5

Si l'ancienne prise ne fonctionne plus : **s'assurer qu'il n'y ait pas d'électricité dans la prise grâce à un vérificateur de tension.**



6

Prendre une photo du montage des fils pour être sûr de les remettre de la même façon.



7

Retirer les fils un par un en les dévissant ou en les déclipant, selon les modèles.



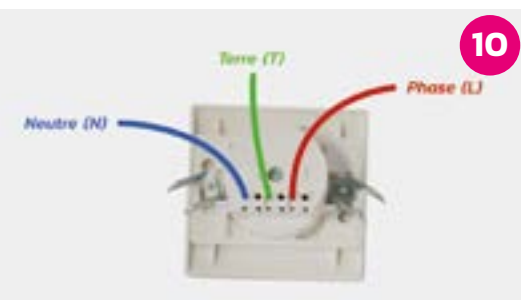
8

Si un fil est abîmé ou trop long, le couper avec une pince coupante en veillant à laisser suffisamment de longueur.



9

Si vous avez coupé un fil, utiliser une pince spéciale pour le dénuder sur 1 cm.



10

Insérer les fils un à un dans la nouvelle prise, en respectant les emplacements.



11

Fixer les fils puis les positionner à l'intérieur de la prise.



12

Positionner la prise.



13

Resserrer les vis pour fixer la prise.



14

Clipser la façade sur la prise.



15

Remettre le courant au niveau du tableau électrique et tester la prise avec un appareil.



Les bons réflexes



Pour limiter les risques de court-circuit, il est préférable d'utiliser **une seule multiprise (en barre plutôt qu'en bloc) par prise.**



Un appareil, même éteint, continue à consommer de l'électricité. Une **multiprise à interrupteur** permet donc de faire de réelles économies.



Pour assurer la **protection des tout-petits**, de nombreux modèles de **cache-prise** existent.